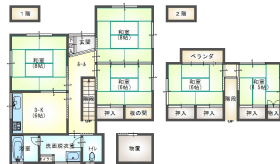
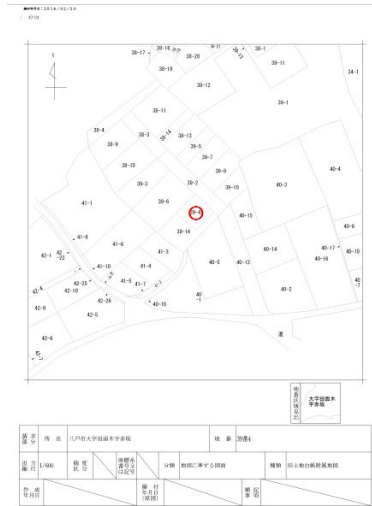


閑静な住宅街に立地

143.87㎡(公簿)



備考 【現況優先】 仲介手数料：190,080円
 ・上水道：前面道路に私設管あり（25mm）、敷地内引込あり（20mm）、メーターあり（20mm）。
 ・古家あり。解体渡し可。
 ・排水路として使用している土地（田面木字下田面木13番10）の所有権持分も価格に含まれます。

[売買土地] 【売地】八戸市田面木

価格	390万円	坪単価	9万円 / 坪
----	--------------	-----	----------------

坪数	43.52坪		
地目	宅地	用途地域	第一種低層住居専用
都市計画	市街化	地勢	高台
敷地権利	所有権	現況	古家有
セットバック	無し	引渡可日	相談
建ぺい率	50%	容積率	80%
建築可不可	建築可	私道負担	
法令上の制限			
接道状況	一方 接道1：私道 東方向 接道間口11.5m 接道幅員5.5m		
ガス	LPガス	水道	上水道(公営) / 下水道(汲取)
学区(小)	田面木小学校(約700m)	学区(中)	根城中学校(約2200m)

松橋不動産

〒039-1166 青森県八戸市根城9丁目4-1
 月～土AM9:00～PM6:00(日曜・祝祭日 定休)

☎ 0178-45-0793

[FAX] 0178-45-5908 [Email] info@matuhasi.co.jp [URL] http://www.matuhasi.co.jp/
 青森県知事免許(6)第2656号 賃貸住宅管理業者国土交通大臣(2)第2208号



スマートフォン
 から物件検索
 左のQRコード
 からアクセス

取引様態：専任媒介
 情報更新日：2018年06月11日