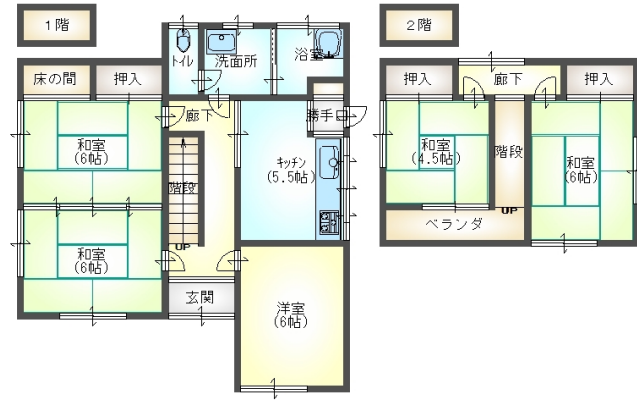


南向き角地！

5K (1F: 和6帖×2洋6帖×1キッチン5.5帖 / 2F: 和6帖×1/4.5帖×1)



🚗 駐車場

敷地内(空あり)(無料)

備考

【現況優先】 仲介手数料：172,800円・建ぺい率の角地緩和あり(+10%)
・上水道：全面道路私設管あり(口径50mm)、敷地内引込あり(口径不明)、メーターあり(13mm)

5K

【売家】八戸市田面木

価格 **350万円**

所在地	〒039-1104 青森県八戸市田面木字上野平		
交通	市営バス・南部バス 高専前バス停 徒歩10分		
建物構造	木造 地上2階 戸数1戸		
主要採光面	南		
築年月	昭和47年3月	坪単価	
現況	空家	引渡可日	即引渡可
地目	宅地	用途地域	第一種中高層住居専用
都市計画	市街化	地勢	傾斜地
敷地権利	所有権	セットバック	無し
借地料		土地面積	178.51㎡(公簿)
建築面積	57.91㎡	延床面積	83.02㎡
建ぺい率	60%	容積率	200%
建築条件	無し	私道負担	
法令上の制限			
接道状況	角地 接道1：私道 南方向 接道間口14.5m 接道幅員5m 接道2：私道 西方向 接道間口14m 接道幅員6m		
学区(小)	田面木小学校(約1200m)	学区(中)	根城中学校(約3800m)
トイレ	独立 和式 汲取	風呂	有り(シャワー有) 給湯式
設備	給湯(ガス)2箇所 / 上水道(公営) / 下水道(汲取) / ガス(LPガス) / 照明器具 / TVアンテナ / 洗濯機置場 / 物置 / 網戸 / カーテンレール / ベランダ / 専用庭 / 和室あり /		

松橋不動産

〒039-1166 青森県八戸市根城9丁目4-1
月～土 AM9:00～PM6:00(日曜・祝祭日 定休)

☎ 0178-45-0793

[FAX] 0178-45-5908 [Email] info@matuhasi.co.jp [URL] http://www.matuhasi.co.jp/
青森県知事免許(6)第2656号 賃貸住宅管理業者国土交通大臣(2)第2208号



スマートフォン
からも物件検索
左のQRコード
からアクセス

取引様態：仲介
情報更新日：2017年11月13日

