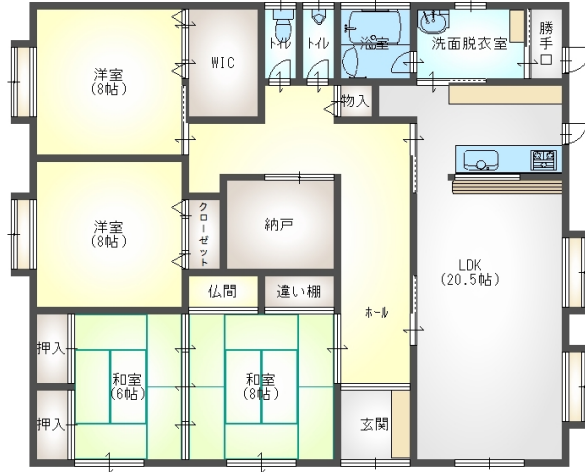


商談中 平成22年築の平家建て！

4LDK (1F：和8帖×1/6帖×1洋8帖×2キッチン20.5帖 / 納戸)



🚗 駐車場

敷地内(空あり)(無料)
追加で複数台可(2台迄)

備考 【現況優先】 仲介手数料：486,000円
 ・通路持分あり(売買価格に含む)
 ・上水道：全面道路私設管あり(口径25mm)、敷地内引込あり(口径20mm)、メーターあり(20mm)

4LDK		【売家】五戸町大字豊間内 商談中	
価格	1,300万円		
所在地	青森県三戸郡五戸町豊間内字地蔵平		
交通	コミュニティバス 五戸ドーム前バス停 徒歩4分		
建物構造	木造 地上1階 戸数1戸		
主要採光面	南		
築年月	平成22年8月	坪単価	
現況	空家	引渡可日	相談
地目	宅地	用途地域	用途地域なし
都市計画	非線引	地勢	平坦
敷地権利	所有権	セットバック	有り
借地料		土地面積	332㎡(公簿)
建築面積	140.21㎡	延床面積	140.21㎡
建ぺい率	70%	容積率	200%
建築条件	無し	私道負担	
法令上の制限			
接道状況	二方(除角地) 接道1：公道 南西方向 接道間口11.6m 接道幅員8.7m 接道2：私道 北方向 接道間口12m 接道幅員6m		
学区(小)	五戸小学校(約3500m)	学区(中)	五戸中学校(約700m)
トイレ	独立 洋式 水洗(暖房便座有)	風呂	有り(シャワー有)追焚機能有 給湯式
設備	洗面化粧台(シャワー付) / 給湯(石油)4箇所 / 上水道(公営) / 下水道(浄化槽) / ガス(LPガス) / コンロ(ガス) / エアコン / 照明器具 / CATV / 洗濯機置場 / システムキッチン / シューズボックス / クローゼット / ウォークインクローゼット / 網戸 / カーテンレール / 和室あり /		

