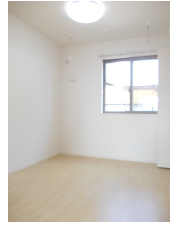
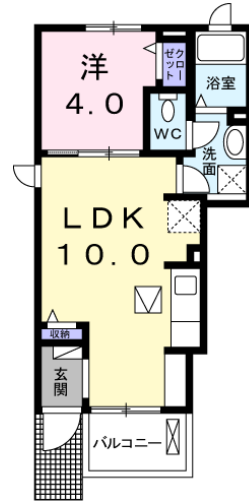


下の階への騒音を気にしなくて良い1階のお部屋☆

1LDK (洋4帖×1 / LDK:10帖)




[アパート] 1LDK

ラフレシール 101号室

賃料	48,500円		
敷金		保証金	
仲介料	1ヶ月相当 (税別)		
諸費用	[礼金]1ヶ月相当 48,500円 [共益費]2,200円/月		
保証会社	利用必須(22,000円)		
クリーニング費	契約時 60,000円 (税込)		
他費用	鍵セット費(3,300円) 町内会費(400円)		

所在地	〒039-1103 青森県八戸市長苗代2丁目20-15		
交通	市営バス 長苗代二丁目バス停 徒歩2分		
建物構造	木造 地上2階 戸数8戸 (所在1階)		
築年月	2018年1月 (築6年11ヶ月)	坪単価	
火災保険	要加入 2年間	入居可能日	2025年1月上旬
占有面積	32.44㎡	主要採光面	南東
学区(小)	下長小学校	学区(中)	下長中学校
現況		契約更新	2年 更新: 22,000円(税込)
トイレ	独立 洋式 水洗(暖房便座有・洗浄機能有)		
風呂	有り(シャワー有)追焚機能有		
設備	洗面化粧台(シャワー付) / 給湯(ガス) / 上水道(公営) / 下水道(不明) / ガス(LPガス) / エアコン / TV付インターホンあり / 照明器具 / BSアンテナ / C Sアンテナ / 洗濯機置場 / 浴室乾燥機 / 床下収納 / シューズボックス / クローゼット / 物置 / 複層ガラス / バルコニー / 駐輪場 / 全室洋室 / 24時間換気システム / 室内物干し / 専用ゴミ置場 / 浴室窓 / 全居室収納 / セキュリティキー / 24時間管理		

 **駐車場** 敷地内(空あり) 駐車料3,300円/月 [税込]

**備考** 【現況優先】※学区は目安です。正確な情報は役所に確認が必要です。  
※保証会社原則加入 保証委託料 契約時: 22,000円 月額: 賃料総額の2.2%又は5.5%必要。  
※賃料等月額を口座引落とし、クレジットカードでお支払いいただく場合は、収納手数料170円がかかります。  
※24時間サポート費用 330円 (月額) が必要となります。

 **松橋不動産**

〒039-1166 青森県八戸市根城9丁目4-1  
月~土 AM9:00~PM6:00(日曜・祝祭日 定休)

 **0178-45-0793**

[FAX] 0178-45-5908 [Email] info@matuhasi.co.jp [URL] https://www.matuhasi.co.jp/  
青森県知事免許(7)第2656号 賃貸住宅管理業者国土交通大臣(02)第001916号



スマートフォン  
からも物件検索♪  
左のQRコード  
からアクセス

取引様態: 仲介  
情報更新日: 2024年12月27日