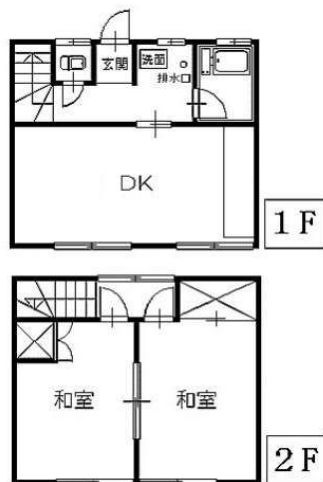


主要道路へアクセス便利なメゾネットタイプ

2DK (2F : 和6帖×2 / DK : 9帖)



#### 🚗 駐車場

近隣(無料)  
追加で複数台可(1台迄)

#### 備考

##### 【現況優先】

保証委託料は初回契約時のみ月額賃料(共益費、駐車料等含む)の80%(連帯保証人不要プラン)

学区は目安です。正確な情報は役所に確認が必要です。

[アパート] 2DK

馬淵コーポ(棟割) 102号室

賃料	35,000円		
敷金	2ヶ月相当 70,000円		
仲介料	1ヶ月相当 (税別)		
諸費用			
保証金	保証会社	利用必須 アーク賃貸保証(28000円)	
他費用			

所在地	〒039-1103 青森県八戸市長苗代1丁目		
交通	J R八戸線 長苗代駅 徒歩 9分 市営バス・南部バス 内舟渡バス停 徒歩 3分		
建物構造	木造 地上2階 戸数5戸		
築年月	1981年7月(築38年3ヶ月)	坪単価	
火災保険	要加入 1年間 12,000円	入居可日	即入居可
占有面積	49.5㎡	主要採光面	南東
学区(小)	下長小学校	学区(中)	下長中学校
現況		契約更新	2年
トイレ	独立 和式 汲取		
風呂	有り(シャワー有) バランス釜		
設備	洗面化粧台 / 上水道(公営) / 下水道(汲取) / ガス(LPガス) / 照明器具 / 洗濯機置場 / 瞬間湯沸器 / 網戸 / 和室あり /		

**松橋不動産**

〒039-1166 青森県八戸市根城9丁目4-1  
月~土 AM9:00~PM6:00(日曜・祝祭日 定休)

**0178-45-0793**

[FAX] 0178-45-5908 [Email] info@matuhasi.co.jp [URL] https://www.matuhasi.co.jp/  
青森県知事免許(6)第2656号 賃貸住宅管理業者国土交通大臣(2)第2208号



スマートフォン  
からも物件検索  
左のQRコード  
からアクセス

取引様態: 仲介  
情報更新日: 2019年10月03日