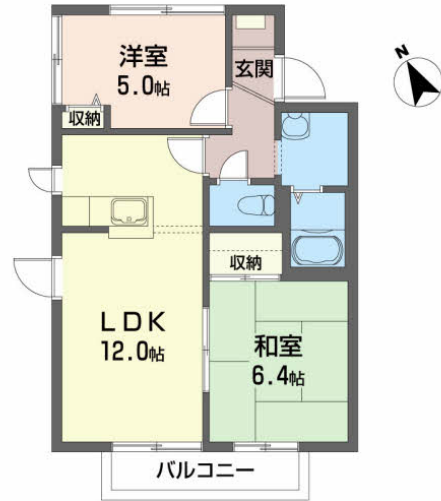


インターネット無料☆

2LDK (和6.4帖×1洋5帖×1/LDK:12帖)



🚗 駐車場 敷地内(空あり)(無料)
2台目 駐車料3,300円/月 [税込]

備考 【現況優先】※学区は目安です。正確な情報は役所に確認が必要です。
●契約更新時、更新料：1ヶ月を頂戴します。／諸費用及び、契約に要する費用は別途打合せ
●「シャーマゾンライフSUPPORT24」(月額1,320円税込)にご加入いただけます。
●火災保険へのご加入が条件となります。
●保証人不要プラン『らくらくパートナー』[新規契約時]事務手数料：33,000円(税込)、毎月保証料：月額賃料等の2%
※クリーニング費用の内訳は、退去時の室内清掃費用68,200円(税込)、エアコンクリーニング費用13,200円(税込)、ストーブクリーニング費用17,600円(税込)です。
※エアコンが2台以上ある場合、2台目以降分は退去時に別途お支払いいただきます。
※部屋のグレードアップにより設備の変更がある可能性があるため、詳細は随時お問合せください。

[アパート] 2LDK ニューフレグランス高州 203号室

賃料	50,000円		
敷金		保証金	
仲介料	1ヶ月相当(税別)		
諸費用	[礼金]1ヶ月相当 50,000円 [共益費]4,000円/月		
保証会社	利用必須 らくらくパートナー(33,000円)		
クリーニング費	契約時 99,000円(税込)		
他費用	月額保証料(1,173円)		

所在地	〒039-1163 青森県八戸市高州1丁目4-23		
交通	市営バス 高州一丁目バス停 徒歩3分		
建物構造	軽鉄 地上2階(所在2階)		
築年月	1998年1月(築27年10ヶ月)	坪単価	
火災保険	要加入	入居可能日	即入居可
占有面積	51㎡	主要採光面	南西
学区(小)	根岸小学校(約800m)	学区(中)	北綾中学校(約1300m)
現況		契約更新	2年更新:50,000円(税込)
トイレ	独立 洋式 水洗(暖房便座有)		
風呂	有り(シャワー有) 給湯式		
設備	洗面化粧台(シャワー付)／給湯(ガス)／上水道(公営)／下水道(下水)／ガス(LPガス)／エアコン／FFストーブ／TV付インターホンあり／TVアンテナ／BSアンテナ／インターネット対応／インターネット無料／ストッカー／二重サッシ／バルコニー／和室あり／		

