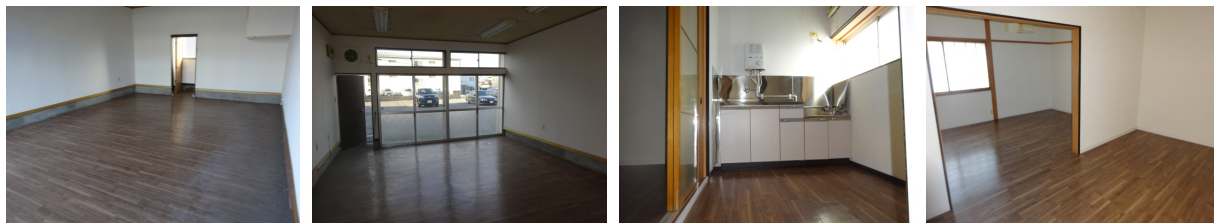
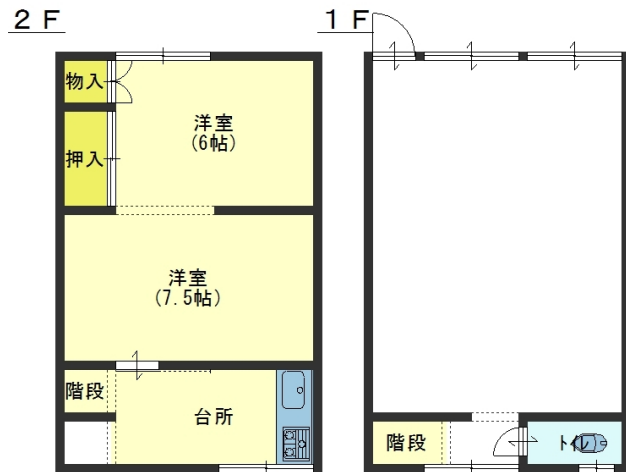


国道45号線まで190m本八戸駅まで徒歩7分の立地です！

2K (2F: 洋6帖×1/7.5帖×1 / K: 4帖)



|     |                              |
|-----|------------------------------|
| 駐車場 | 敷地内(空あり)(無料)<br>追加で複数台可(1台迄) |
|-----|------------------------------|

|    |   |
|----|---|
| 備考 | 駐車2台可<br>【現況優先】事業専用、居住不可<br>※賃貸保証会社要加入。保証委託料は初回月額賃料(共益費、駐車料等含む)の100%。年額保証料は月額賃料(共益費、駐車料等含む)の10%※学区は目安です。正確な情報は役所に確認が必要です。 |
|----|---|

[事務所・店舗] 2K オフィスコアSK E号室

|         |                       |     |  |
|---------|-----------------------|-----|--|
| 賃料      | 60,000円               |     |  |
| 敷金      | 3ヶ月相当 180,000円        | 保証金 |  |
| 仲介料     | 1ヶ月相当 (税別)            |     |  |
| 諸費用     |                       |     |  |
| 保証会社    | 利用必須 アーク賃貸保証(60,000円) |     |  |
| クリーニング費 |                       |     |  |
| 他費用     | 年額保証料(6,000円)         |     |  |

|       |  |       |       |
|-------|--|-------|-------|
| 所在地   | 〒031-0072 青森県八戸市城下1丁目                  |       |       |
| 交通    | 本八戸駅 徒歩7分<br>市営バス・南部バス 城下1丁目バス停 徒歩6分   |       |       |
| 建物構造  | 木造 地上2階                                |       |       |
| 築年月   | 1978年9月 (築46年)                         | 坪単価   |       |
| 火災保険  | 要加入                                    | 入居可能日 | 即入居可  |
| 占有面積  | 64.8㎡ (19.60坪)                         | 主要採光面 | 南     |
| 学区(小) | 城下小学校                                  | 学区(中) | 第二中学校 |
| 現況    |  | 契約更新  | 3年    |
| トイレ   | 独立 和式 水洗                               |       |       |
| 風呂    | 無し                                     |       |       |
| 設備    | 上水道(公営) / 下水道(浄化槽) / ガス(LPガス) / 照明器具 / |       |       |

松橋不動産

〒039-1166 青森県八戸市根城9丁目4-1  
月～土 AM9:00～PM6:00(日曜・祝祭日 定休)

0178-45-0793

[FAX] 0178-45-5908 [Email] info@matuhasi.co.jp [URL] https://www.matuhasi.co.jp/  
青森県知事免許(7)第2656号 賃貸住宅管理業者国土交通大臣(02)第001916号



スマートフォン  
からも物件検索♪  
左のQRコード  
からアクセス

取引様態: 仲介  
情報更新日: 2024年09月20日