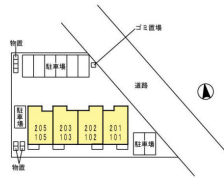
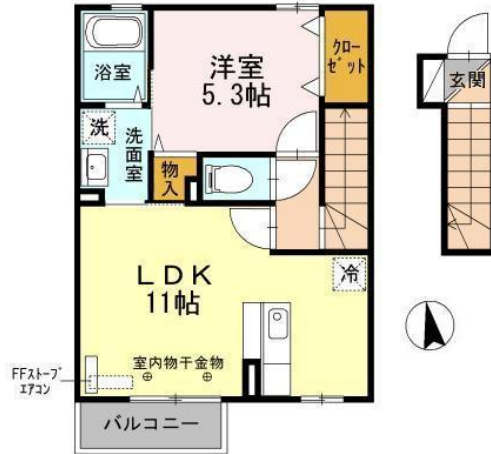


室内物干しでお天気に左右されずにお洗濯ができます☆

1LDK (洋5.3帖×1 / LDK : 11帖)



[アパート] 1LDK		ドルチェ高州 203号室	
賃料	54,000円		
敷金		保証金	
仲介料	1ヶ月相当 (税別)		
諸費用	[礼金]1ヶ月相当 54,000円 [共益費]4,500円/月		
保証会社	利用必須 D-Support-IK(35,000円)		
クリーニング費	契約時 49,500円 (税込)		
他費用	月額保証料(1,517円)		
所在地	〒039-1163 青森県八戸市高州2丁目22-26		
交通	市営バス・南部バス 根岸小学校前バス停		
建物構造	軽鉄 地上2階 戸数8戸 (所在2階)		
築年月	2012年6月 (築12年1ヶ月)	坪単価	
火災保険	要加入	入居可能日	2024年7月30日
占有面積	43.84㎡	主要採光面	南
学区(小)	根岸小学校	学区(中)	北陵中学校
現況		契約更新	2年 更新 : 54,000円(税込)
トイレ	独立 洋式 水洗(暖房便座有・洗浄機能有)		
風呂	有り(シャワー有)追焚機能有 給湯式		
設備	洗面化粧台 / 給湯(ガス)3箇所 / 上水道(公営) / 下水道(下水) / ガス(LPガス) / エアコン / FFストーブ / TV付インターホンあり / 照明器具 / TVアンテナ / CATV / 洗濯機置場 / 浴室乾燥機 / シューズボックス / クローゼット / 物置 / バルコニー / ホームセキュリティ / 全室洋室 / 室内物干し / 専用ゴミ置場 /		

駐車場	敷地内(空あり)(無料) 追加で複数台可(1台迄)3,300円/月 [税込]
-----	---

備考 【現況優先】※学区は目安です。正確な情報は役所に確認が必要です。
※機関保証加入必須。「D-support-IK」(口座振替のみ)初回保証料35000円、月額保証料：賃料等×1%+800円+口振手数料90円(税別)
※65歳以上の方の契約は定期借家契約(2年再契約型)、機関保証の加入が必須となります(初回保証料：月額賃料等合計額×100%,更新：2万円/1年)
※電気配給サービス：ZEH-M物件はご利用必須です。それ以外は、お部屋が個人契約の場合のみ、利用可能です(法人不可)。通電の手続きが不要、賃料と一緒にのお支払いが可能。

松橋不動産
〒039-1166 青森県八戸市根城9丁目4-1
月～土 AM9:00～PM6:00(日曜・祝祭日 定休)

0178-45-0793
[FAX] 0178-45-5908 [Email] info@matuhasi.co.jp [URL] https://www.matuhasi.co.jp/
青森県知事免許(7)第2656号 賃貸住宅管理業者国土交通大臣(02)第001916号



取引様態：仲介
情報更新日：2024年07月02日