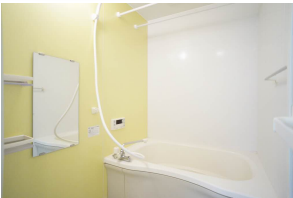
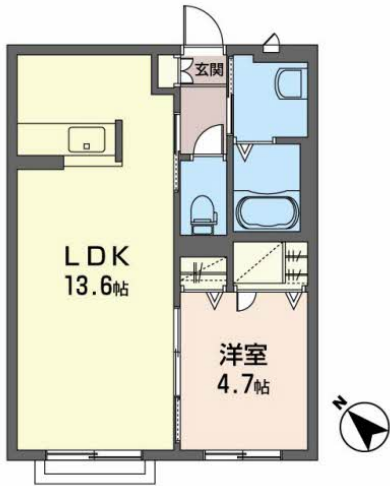


2人暮らしにもオススメのゆったり1LDK☆うれしい宅配ボックス付き☆

1LDK（洋4.7帖×1／LDK：13.7帖）



駐車場	敷地内(空あり)(無料)
-----	--------------

備考	<p>【現況優先】学区は目安です。正確な情報は役所に確認が必要です。</p> <ul style="list-style-type: none">●契約更新時、更新料：1ヶ月を頂戴します。／諸費用及び、契約に要する費用は別途打合せ●「シャームゾンライフSUPPORT24」（月額1,320円税込）にご加入いただきます。●火災保険へのご加入が条件となります。●保証人不要プラン『らくらくパートナー』【新規契約時】事務手数料：33,000円（税込）、毎月保証料：月額賃料等の2% <p>※クリーニング費用の内訳は、退去時の室内清掃費用55,000円(税込)、エアコンクリーニング費用13,200円(税込)、ストーブクリーニング費用17,600円(税込)です。</p> <p>※エアコンが2台以上ある場合、2台目以降は退去時に別途お支払いいただきます。</p> <p>※部屋のグレードアップにより設備の変更がある可能性があるため、詳細は随時お問合せください。</p>
----	---

[アパート] 1LDK		シャームゾンエーデルワイス 202号室	
賃料	44,000円		
敷金		保証金	
仲介料	1ヶ月相当 (税別)		
諸費用	[共益費]3,000円／月		
保証会社	利用必須 らくらくパートナー(33,000円)		
クリーニング費	契約時 85,800円（税込）		
他費用	月額保証料(967円)		

所在地	〒031-0822 青森県八戸市白銀町栗沢道20-1		
交通	市営バス ユニバース白銀店前バス停 徒歩11分		
建物構造	軽鉄 地上2階 戸数6戸 (所在2階)		
築年月	2010年9月（築15年1ヶ月）	坪単価	
火災保険	要加入	入居可能日	即入居可
占有面積	41.25㎡	主要採光面	南西
学区(小)	白鷗小学校 (約600m)	学区(中)	白銀中学校 (約240m)
現況		契約更新	2年 更新：44,000円(税込)
トイレ	独立 洋式 水洗(暖房便座有・洗浄機能有)		
風呂	有り(シャワー有)追焚機能有 給湯式		
設備	洗面化粧台(シャワー付)／給湯(ガス)3箇所／上水道(公営)／下水道(下水)／ガス(LPガス)／エアコン／FFストーブ／TV付インターホンあり／照明器具／BSアンテナ／インターネット対応／インターネット無料／洗濯機置場／浴室乾燥機／クローゼット／物置／網戸／複層ガラス／デジタルロック／全室洋室／宅配ボックス／24時間換気システム／室内物干し／		

松橋不動産
〒039-1166 青森県八戸市根城9丁目4-1
月～土 AM9:00～PM6:00(日曜・祝祭日 定休)

0178-45-0793
[FAX] 0178-45-5908 [Email] info@matuhasi.co.jp [URL] https://www.matuhasi.co.jp/
青森県知事免許(7)第2656号 賃貸住宅管理業者国土交通大臣(02)第001916号



取引様態：仲介
情報更新日：2025年10月10日

