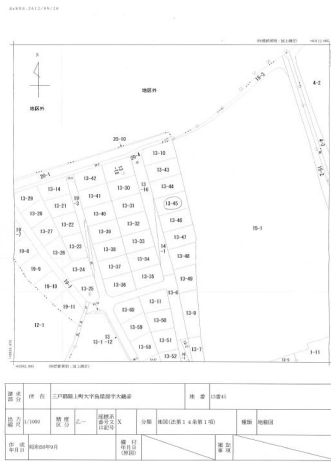


【階上町エリア】「トゥインクルタウン大鶴音」内に立地。100坪超の整形地です！

355.14㎡ (公簿)



備考 【現況優先】※仲介手数料：214,500円
 ※国土交通省告示に基づいて、特別な調査を要した場合は仲介手数料のほかに調査費用をいただく場合があります。（上限：合計33万円以内）

【売買土地】 【売地】 階上町鳥屋部

価格	350万円	坪単価	3.3万円／坪
----	--------------	-----	----------------

所在地	〒039-1203 青森県三戸郡階上町鳥屋部字大鶴音		
交通	コミュニティバス「トゥインクルタウン」バス停 徒歩1分		
坪数	107.43坪		
地目	宅地	用途地域	用途地域なし
都市計画	非線引	地勢	平坦
敷地権利	所有権	現況	更地
セットバック	無し	引渡可能日	即引渡可
建ぺい率	70%	容積率	200%
建築可不可	建築可	私道負担	
法令上の制限			
接道状況	一方 接道1：公道 西方向 接道間口13m 接道幅員9m		
ガス		水道	上水道(公営)
学区(小)	階上小学校 (約720m)	学区(中)	階上中学校 (約4600m)

松橋不動産

〒039-1166 青森県八戸市根城9丁目4-1
 月～土 AM9:00～PM6:00(日曜・祝祭日 定休)

0178-45-0793

[FAX] 0178-45-5908 [Email] info@matuhasi.co.jp [URL] https://www.matuhasi.co.jp/
 青森県知事免許(7)第2656号 賃貸住宅管理業者国土交通大臣(02)第001916号



スマートフォン
 からも物件検索♪
 左のQRコード
 からアクセス

取引様態：仲介
 情報更新日：2025年02月01日