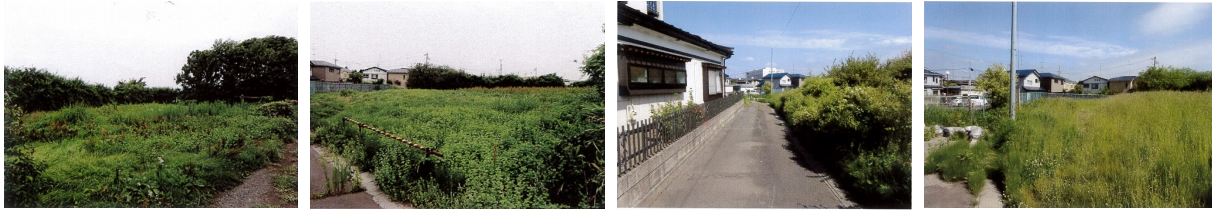
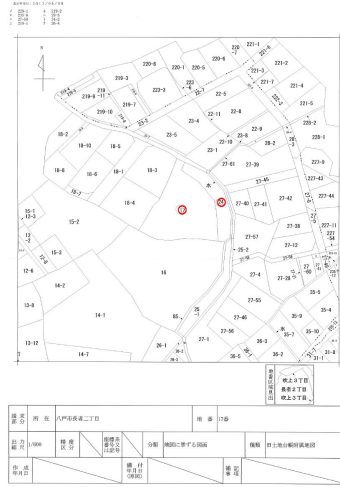


住宅分譲地、アパート用地などに☆

879㎡ (公簿)



備考 【現況優先】※仲介手数料：511,500円  
八戸市長者二丁目17番（地目：畑 694㎡）、八戸市長者二丁目24番（地目：田 185㎡）、合計2筆

【売買土地】 【売地】 八戸市長者二丁目

価格	1,350万円	坪単価	5万円/坪
----	---------	-----	-------

所在地	〒031-0021 青森県八戸市長者2丁目		
交通	市営バス・南部バス「血液センター前」バス停 徒歩7分		
坪数	265.90坪		
地目	畑	用途地域	第二種中高層住居専用
都市計画	市街化	地勢	平坦
敷地権利	所有権	現況	更地
セットバック	有り	引渡可能日	即引渡可
建ぺい率	60%	容積率	200%
建築可不可	建築可	私道負担	
法令上の制限	農地転用許可要		
接道状況	一方 接道1：公道 北東方向 接道間口15m 接道幅員2m		
ガス		水道	上水道(公営)
学区(小)	吹上小学校 (約650m)	学区(中)	第一中学校 (約950m)

**松橋不動産**

〒039-1166 青森県八戸市根城9丁目4-1  
月～土 AM9:00～PM6:00(日曜・祝祭日 定休)

**0178-45-0793**

[FAX] 0178-45-5908 [Email] info@matuhasi.co.jp [URL] https://www.matuhasi.co.jp/  
青森県知事免許(7)第2656号 賃貸住宅管理業者国土交通大臣(02)第001916号



スマートフォン  
からも物件検索♪  
左のQRコード  
からアクセス

取引様態：専属専任媒介  
情報更新日：2023年11月07日