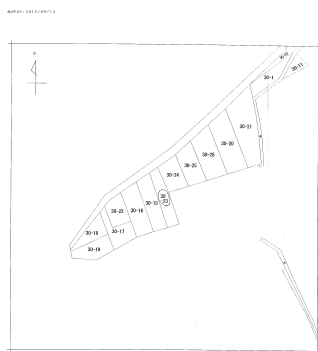


桔梗野エリアの住宅街に立地！

219㎡ (公簿)



所在地	八戸市市川町字水目沢	用途	第一種低層住居専用地域
面積	219.00㎡	地目	原野
地積	219.00㎡	用途	第一種低層住居専用地域
用途	第一種低層住居専用地域	地積	219.00㎡



備考

【現況優先】※仲介手数料：198,000円
※国土交通省告示に基づいて、特別な調査を要した場合は仲介手数料のほかに調査費用をいただく場合があります。（上限：合計33万円以内）

[売買土地]

【売地】八戸市市川町水目沢

価格	400万円	坪単価	6万円／坪
----	-------	-----	-------

所在地	〒039-2241 青森県八戸市市川町字水目沢		
交通	市営バス・南部バス「桔梗野」バス停 徒歩5分		
坪数	66.25坪		
地目	原野	用途地域	第一種低層住居専用
都市計画	市街化	地勢	平坦
敷地権利	所有権	現況	更地
セットバック	無し	引渡可能日	即引渡可
建ぺい率	60%	容積率	150%
建築可不可	建築可	私道負担	
法令上の制限			
接道状況	一方 接道1：公道 北方向 接道間口9.4m 接道幅員4m		
ガス		水道	上水道(公営)／下水道(下水)
学区(小)	桔梗野小学校(約960m)	学区(中)	市川中学校(約3400m)

松橋不動産

〒039-1166 青森県八戸市根城9丁目4-1
月～土 AM9:00～PM6:00(日曜・祝祭日 定休)

0178-45-0793

[FAX] 0178-45-5908 [Email] info@matuhasi.co.jp [URL] https://www.matuhasi.co.jp/
青森県知事免許(7)第2656号 賃貸住宅管理業者国土交通大臣(02)第001916号



スマートフォン
からも物件検索♪
左のQRコード
からアクセス

取引様態：専任媒介
情報更新日：2024年08月30日