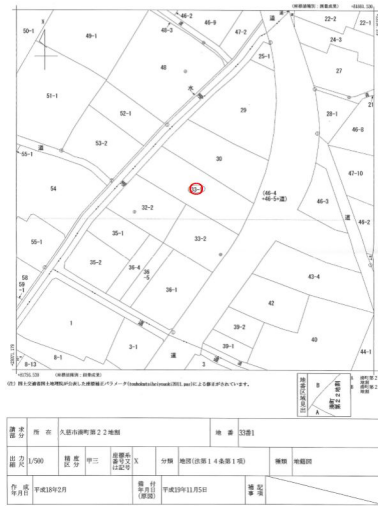


【久慈市エリア】国道に面した150坪超の土地♪

504.77㎡ (公簿)



備考 【現状優先】※仲介手数料：55,000円
 ※建物：木造・2階建／昭和40年築（居宅）。現状渡し。
 ※国土交通省告示に基づいて、特別な調査を要した場合は仲介手数料のほかに調査費用をいただく場合があります。（上限：合計33万円以内）

【売買土地】 【売地】 久慈市湊町

価格	100万円	坪単価	0.65万円／坪
----	-------	-----	----------

所在地	〒028-0011 岩手県久慈市湊町第22地割		
交通	市民バス「下組町」バス停 徒歩1分		
坪数	152.69坪		
地目	宅地	用途地域	第一種住居
都市計画	非線引	地勢	平坦
敷地権利	所有権	現況	古家有
セットバック	無し	引渡可能日	即引渡可
建ぺい率	60%	容積率	200%
建築可不可	建築可	私道負担	
法令上の制限	景観条例（一般地域）		
接道状況	二方(除角地) 接道1：公道 南東方向 接道間口9.7m 接道幅員12m 接道2：公道 北西方向 接道間口13.3m 接道幅員4.5m		
ガス		水道	上水道(公営)／下水道(下水)
学区(小)	久慈湊小学校 (約1600m)	学区(中)	久慈中学校 (約3500m)

松橋不動産

〒039-1166 青森県八戸市根城9丁目4-1
 月～土 AM9:00～PM6:00(日曜・祝祭日 定休)

0178-45-0793

[FAX] 0178-45-5908 [Email] info@matuhasi.co.jp [URL] https://www.matuhasi.co.jp/
 青森県知事免許(7)第2656号 賃貸住宅管理業者国土交通大臣(02)第001916号



スマートフォン
 からも物件検索♪
 左のQRコード
 からアクセス

取引様態：仲介
 情報更新日：2025年01月15日