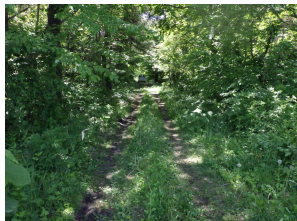
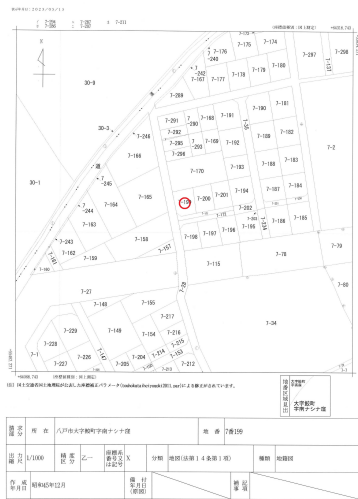


【町畑エリア】資材置場や趣味の土地などにいかがでしょうか♪

272㎡ (公簿)



備考	【現況優先・現状渡し】※仲介手数料：22,000円
	※種差海岸保護規制区域C地区に該当 ※南ナシナ窪遺跡に近接
	※国土交通省告示に基づいて、特別な調査を要した場合は仲介手数料のほかに調査費用をいただく場合があります。（上限：合計33万円以内）
	※現状渡しとは、土地の定着物（小屋、物置、倉庫、車庫などを含む建築物や樹木、庭石、門、塀、フェンスなど）をそのままの状態引き渡すことをいいます。

[売買土地]		【売地】 八戸市大字鮫町	
価格	40万円	坪単価	0.48万円／坪

所在地	〒031-0841 青森県八戸市大字鮫町字南ナシナ窪		
交通	市営バス 八戸学院大学バス停 徒歩20分		
坪数	82.28坪		
地目	山林	用途地域	用途地域なし
都市計画	調整	地勢	平坦
敷地権利	所有権	現況	その他山林
セットバック	無し	引渡可能日	即引渡可
建ぺい率	60%	容積率	200%
建築可不可	建築不可	私道負担	
法令上の制限	建築基準法上の接道が無いため原則建築不可。		
接道状況	角地 接道1：公道 西方向 接道間口16m 接道幅員6m 接道2：私道 南方向 接道間口15m 接道幅員6m		
ガス		水道	
学区(小)	町畑小学校 (約3660m)	学区(中)	東中学校 (約5740m)

松橋不動産
〒039-1166 青森県八戸市根城9丁目4-1
月～土 AM9:00～PM6:00(日曜・祝祭日 定休)

0178-45-0793
[FAX] 0178-45-5908 [Email] info@matuhasi.co.jp [URL] https://www.matuhasi.co.jp/
青森県知事免許(7)第2656号 賃貸住宅管理業者国土交通大臣(02)第001916号



取引様態：仲介
情報更新日：2025年10月30日