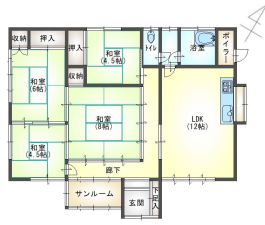
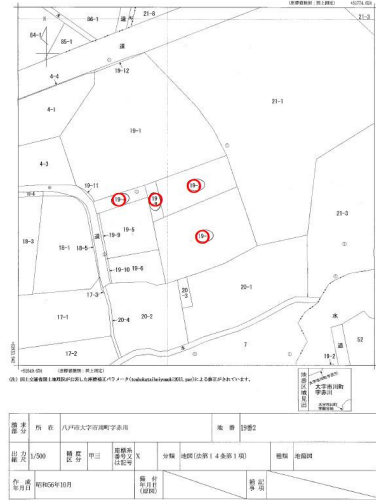


【市川町エリア】広々とした敷地で家庭菜園や趣味の空間を楽しめます。

1230.77㎡ (公簿)



**備考** 【現況優先】※仲介手数料：224,400円  
 ※市街化調整区域ですが許可申請によって再建築可能です。建築については八戸市建築指導課へ事前相談の上許可申請要。  
 ※国土交通省告示に基づいて、特別な調査を要した場合は仲介手数料のほかに調査費用をいただく場合があります。(上限：合計33万円以内)

【売買土地】		【売地】 八戸市大字市川町	
価格	<b>480万円</b>	坪単価	<b>1.3万円/坪</b>

所在地	〒039-2241 青森県八戸市市川町字赤川		
交通	市営バス・十鉄バス「尻引」バス停 徒歩5分		
坪数	372.31坪		
地目	宅地	用途地域	用途地域なし
都市計画	調整	地勢	平坦
敷地権利	所有権	現況	古家有
セットバック	無し	引渡可能日	即引渡可
建ぺい率	60%	容積率	200%
建築可不可	条件付き	私道負担	
法令上の制限	原則建築不可		
接道状況	一方 接道1：公道 西方向 接道間口4.6m 接道幅員3m		
ガス	不明	水道	上水道(公営)
学区(小)	轟木小学校 (約1490m)	学区(中)	市川中学校 (約1180m)

**松橋不動産**

〒039-1166 青森県八戸市根城9丁目4-1  
 月～土 AM9:00～PM6:00(日曜・祝祭日 定休)

**☎ 0178-45-0793**

[FAX] 0178-45-5908 [Email] info@matuhasi.co.jp [URL] https://www.matuhasi.co.jp/  
 青森県知事免許(7)第2656号 賃貸住宅管理業者国土交通大臣(02)第001916号



スマートフォン  
 からも物件検索♪  
 左のQRコード  
 からアクセス

取引様態：仲介  
 情報更新日：2025年02月01日