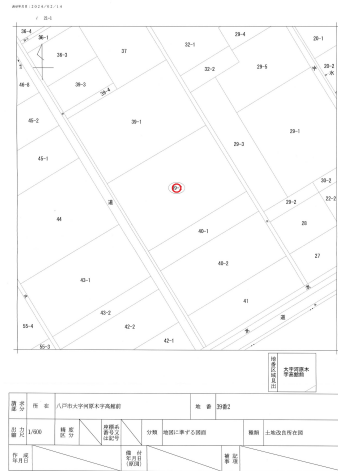


【高館エリア】約600坪★農地におすすめです

1983㎡ (公簿)



備考 【現況優先】※仲介手数料：264,000円
 ※国土交通省告示に基づいて、特別な調査を要した場合は仲介手数料のほかに調査費用をいただく場合があります。(上限：合計33万円以内)

【売買土地】 【売地】 八戸市大字河原木

価格	600万円	坪単価	1万円/坪
----	-------	-----	-------

所在地	〒039-1161 青森県八戸市河原木字高館前		
交通	市営バス「小田」バス停 徒歩8分		
坪数	599.86坪		
地目	田	用途地域	用途地域なし
都市計画	調整	地勢	平坦
敷地権利	所有権	現況	更地
セットバック	無し	引渡可能日	即引渡可
建ぺい率	60%	容積率	200%
建築可不可	建築不可	私道負担	
法令上の制限	・原則建築不可・農地法に基づく許可申請要		
接道状況	一方 接道1：公道 南西方向 接道間口37m 接道幅員4m		
ガス		水道	
学区(小)	高館小学校 (約1100m)	学区(中)	下長中学校 (約990m)

松橋不動産

〒039-1166 青森県八戸市根城9丁目4-1
 月～土 AM9:00～PM6:00(日曜・祝祭日 定休)

☎ 0178-45-0793

[FAX] 0178-45-5908 [Email] info@matuhasi.co.jp [URL] https://www.matuhasi.co.jp/
 青森県知事免許(7)第2656号 賃貸住宅管理業者国土交通大臣(02)第001916号



スマートフォン
 からも物件検索♪
 左のQRコード
 からアクセス

取引様態：仲介
 情報更新日：2025年03月04日