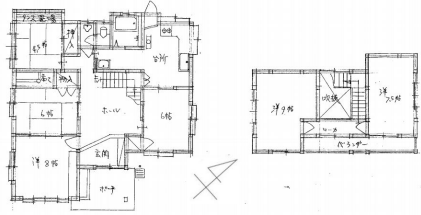


表面利回り10%！南東向きの一戸建

6DK (1F:和6帖×1/4.5帖×1洋8帖×1/6帖×1 / 2F:洋7.5帖×1/9帖×1 / DK:6帖)



🚗 駐車場

敷地内(空あり)(無料)
追加で複数台可(1台迄)

備考 【現況優先】 仲介手数料: 264,000円
現在賃貸中(賃料: 月額50,000円)

6DK

【売家】八戸市糠塚字前谷地

価格 **600万円**

| | | | |
|--------|---|--------|---------------------|
| 所在地 | 〒031-0022 青森県八戸市糠塚字前谷地 | | |
| 交通 | 市営バス・南部バス「吹上栄町」バス停 徒歩10分 | | |
| 建物構造 | 木造 地上2階 | | |
| 主要採光面 | 南東 | | |
| 築年月 | 1976年06月(築44年5ヶ月) | 坪単価 | |
| 現況 | 賃貸中 | 引渡可能日 | 相談 |
| 地目 | 宅地 | 用途地域 | 第二種中高層住居専用 |
| 都市計画 | 市街化 | 地勢 | 平坦 |
| 敷地権利 | 所有権 | セットバック | 有り |
| 借地料 | | 土地面積 | 206.19㎡(公簿)(62.37坪) |
| 建築面積 | 88.75㎡ | 延床面積 | 121.87㎡ |
| 建ぺい率 | 60% | 容積率 | 200% |
| 建築条件 | 無し | 私道負担 | |
| 法令上の制限 | | | |
| 接道状況 | 一方 接道1: 私道 南東方向 接道間口13m 接道幅員6m | | |
| 学区(小) | 長者小学校(約1000m) | 学区(中) | 長者中学校(約1800m) |
| トイレ | 独立 和式 汲取 | 風呂 | 有り(シャワー有) 給湯式 |
| 設備 | 洗面化粧台 / 給湯(石油)3箇所 / 上水道(公営) / 下水道(汲取) / ガス(LPガス) / 照明器具 / 電話配線設備 / TVアンテナ / 洗濯機置場 / シューズボックス / 網戸 / バランダ / 和室あり / | | |

松橋不動産

〒039-1166 青森県八戸市根城9丁目4-1
月～土 AM9:00～PM6:00(日曜・祝祭日 定休)

☎ 0178-45-0793

[FAX] 0178-45-5908 [Email] info@matuhasi.co.jp [URL] https://www.matuhasi.co.jp/
青森県知事免許(6)第2656号 賃貸住宅管理業者国土交通大臣(02)第001916号



スマートフォン
からも物件検索
左のQRコード
からアクセス

取引様態: 仲介
情報更新日: 2020年11月25日