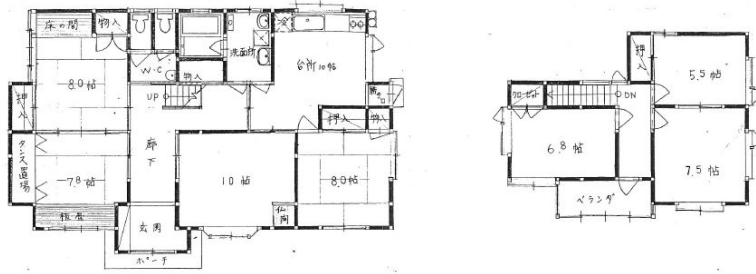


築20年ほどの住宅 土地120坪超で駐車も複数台可！

7DK (1F:和8帖×2/7.8帖×1洋10帖×1 / 2F:洋5.5帖×1/6.8帖×1/7.5帖×1 / DK:10帖 地下室)



🚗 駐車場

敷地内(空あり)(無料)
追加で複数台可(3台迄)

備考 【現況優先】 仲介手数料: 511,500円
土地面積は2筆合計。 私有持分あり(価格に含む)。
東側道路は途中で公道から私有に切り替わります。

7DK

【売家】八戸市田面木

| | |
|----|---------|
| 価格 | 1,350万円 |
|----|---------|

| | | | |
|--------|--|--------|----------------------|
| 所在地 | 〒039-1104 青森県八戸市田面木字上野平 | | |
| 交通 | 市営バス・南部バス「高専前」バス停 徒歩5分 | | |
| 建物構造 | 木造 地上2階 戸数1戸 | | |
| 主要採光面 | 東 | | |
| 築年月 | 1998年10月(築21年7ヶ月) | 坪単価 | |
| 現況 | 居住中 | 引渡可能日 | 相談 |
| 地目 | 宅地 | 用途地域 | 第一種低層住居専用 |
| 都市計画 | 市街化 | 地勢 | 傾斜地 |
| 敷地権利 | 所有権 | セットバック | 無し |
| 借地料 | | 土地面積 | 408.32㎡(公簿)(123.52坪) |
| 建築面積 | 118.41㎡ | 延床面積 | 168.09㎡ |
| 建ぺい率 | 50% | 容積率 | 80% |
| 建築条件 | 無し | 私道負担 | |
| 法令上の制限 | | | |
| 接道状況 | 一方 接道1: 私道 東方向 接道間口19m 接道幅員4m (位置指定道路) 接道2: 公道 東方向 接道間口14.5m 接道幅員6m (位置指定道路) | | |
| 学区(小) | 田面木小学校(約480m) | 学区(中) | 根城中学校(約2800m) |
| トイレ | 独立 洋式 簡易水洗 | 風呂 | 有り(シャワー有) 給湯式 |
| 設備 | 洗面化粧台(シャワー付) / 給湯(石油)3箇所 / 上水道(公営) / 下水道(汲取) / ガス(LPガス) / コンロ(ガス)2口 / ガスストーブ / インターホンあり / 照明器具 / 電話配線設備 / CATV / 洗濯機置場 / 床下収納 / シューズボックス / 物置 / 網戸 / カーテンレール / ベランダ / 専用庭 / 和室あり / | | |

松橋不動産

〒039-1166 青森県八戸市根城9丁目4-1
月~土 AM9:00~PM6:00(日曜・祝祭日 定休)

☎ 0178-45-0793

[FAX] 0178-45-5908 [Email] info@matuhasi.co.jp [URL] https://www.matuhasi.co.jp/
青森県知事免許(6)第2656号 賃貸住宅管理業者国土交通大臣(2)第2208号



スマートフォン
からも物件検索
左のQRコード
からアクセス

取引様態: 一般媒介
情報更新日: 2020年05月26日