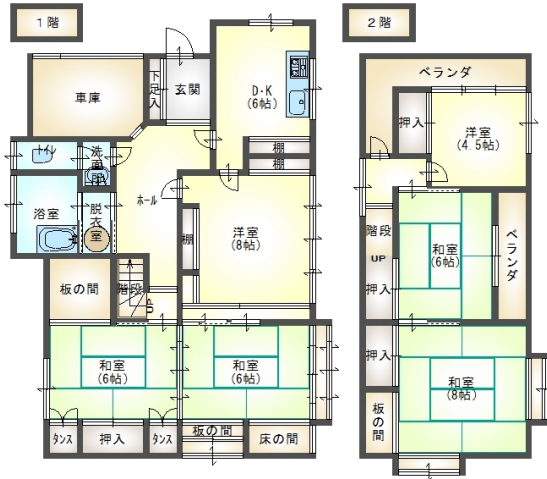


八戸ICや八戸駅アクセス便利 静かな住宅街

6DK (1F : 和6帖×2洋8帖×1キッチン6帖 / 2F : 和6帖×1/8帖×1洋4.5帖×1)



🚗 駐車場

敷地内(空あり)(無料)
追加で複数台可(1台迄)

備考

【現況優先】 仲介手数料：194,400円
表記建物面積は登記簿上の面積です。平成1年に増築していますが、その部分については未登記です。

6DK

【売家】八戸市田面木

価格 400万円

所在地	〒039-1104 青森県八戸市田面木字松長根		
交通	市営バス・南部バス「松園町」バス停 徒歩10分		
建物構造	木造 地上2階 戸数1戸		
主要採光面	南		
築年月	昭和47年4月	坪単価	
現況	空家	引渡可日	相談
地目	宅地	用途地域	第一種中高層住居専用
都市計画	市街化	地勢	高台
敷地権利	所有権	セットバック	無し
借地料		土地面積	165.62㎡(公簿)
建築面積	85.89㎡	延床面積	109.90㎡
建ぺい率	60%	容積率	200%
建築条件	無し	私道負担	
法令上の制限			
接道状況	一方 接道1：私道 南方向 接道間口9m 接道幅員4.5m		
学区(小)	田面木小学校(約1360m)	学区(中)	根城中学校(約1920m)
トイレ	独立 洋式 汲取	風呂	有り(シャワー有) 給湯式
設備	洗面化粧台 / 給湯(電気)3箇所 / 上水道(公営) / 下水道(汲取) / ガス(LPガス) / コンロ(ガス) / エアコン / FFストーブ / 照明器具 / 電話配線設備 / TVアンテナ / インターネット対応 / 洗濯機置場 / シューズボックス / 物置 / 網戸 / カーテンレール / ベランダ / 専用庭 / 和室あり /		

松橋不動産

〒039-1166 青森県八戸市根城9丁目4-1
月～土 AM9:00～PM6:00(日曜・祝祭日 定休)

0178-45-0793

[FAX] 0178-45-5908 [Email] info@matuhasi.co.jp [URL] https://www.matuhasi.co.jp/
青森県知事免許(6)第2656号 賃貸住宅管理業者国土交通大臣(2)第2208号



スマートフォン
からも物件検索
左のQRコード
からアクセス

取引様態：仲介
情報更新日：2019年04月13日