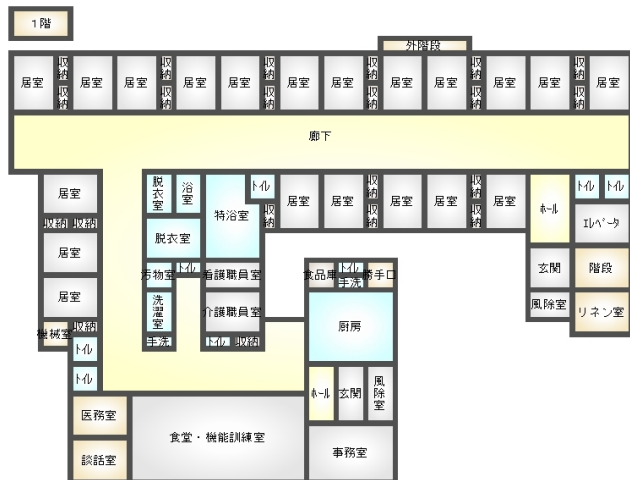


築浅の老健施設向け建物！

0 (洋帖×)



駐車場

敷地内(空あり)(無料)
追加で複数台可

備考 【現況優先】 仲介手数料：3,240,000円
建物種類：老人保健施設・居宅（未登記建物有り / 車庫・小屋）
上水は湧水使用。

0

【売施設】三戸郡南部町

価格 9,800万円

所在地	〒039-0104 青森県三戸郡南部町小向字小田沢		
交通	南部バス・多目的バス「門前」バス停 徒歩16分		
建物構造	木造 地上2階		
主要採光面	東		
築年月	2015年12月（築3年8ヶ月）	坪単価	
現況	その他施設：空家 居宅：賃貸中	引渡可日	相談
地目	原野	用途地域	用途地域なし
都市計画	区域外	地勢	傾斜地
敷地権利	所有権	セットバック	無し
借地料		土地面積	3340.02㎡ (公簿)
建築面積	720.01㎡	延床面積	1103.91㎡
建ぺい率		容積率	
建築条件	無し	私道負担	
法令上の制限	西側の一部が砂防指定地		
接道状況	一方 接道1：公道 東方向 接道間口107m 接道幅員5m		
学区(小)	向小学校 (約2120m)	学区(中)	南部中学校 (約1240m)
トイレ	独立 洋式 水洗	風呂	有り(シャワー有) 給湯式
設備	給湯(石油) / 上水道(井戸) / 下水道(浄化槽) / ガス(LPガス) / エアコン / 照明器具 / 電話配線設備 / 洗濯機置場 / シューズボックス / クローゼット / 網戸 / カーテンレール / エレベーター / 和室あり /		

松橋不動産

〒039-1166 青森県八戸市根城9丁目4-1
月～土 AM9:00～PM6:00(日曜・祝祭日 定休)

0178-45-0793

[FAX] 0178-45-5908 [Email] info@matuhasi.co.jp [URL] https://www.matuhasi.co.jp/
青森県知事免許(6)第2656号 賃貸住宅管理業者国土交通大臣(2)第2208号



スマートフォン
からも物件検索
左のQRコード
からアクセス

取引様態：専任媒介
情報更新日：2019年08月17日