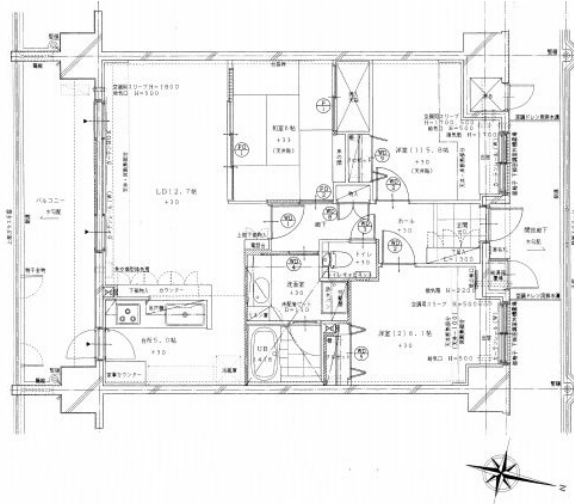


中心街へ徒歩11分！冬も暖かい断熱性能 戸建では味わえない眺望！

3LDK (和6帖×1洋5.8帖×1/6.1帖×1 / LDK17.7帖)



🚗 駐車場

敷地内(空あり) 駐車料5,000円 / 月 [税無]

備考

【現況優先】 仲介手数料：742,500円 ペット可（小型犬または猫1匹まで）
 建物の延床面積は壁芯面積によります。公簿上の占有面積（内法面積）は74.45㎡です。
 用途地域は『第二種中高層住居専用地域』と『第一種住居地域』にまたがっています。
 土地についての権利は「敷地権」です。割合は433614分の7761です。
 管理費：10,080円/月、修繕積立金：16,920円/月、CATV：880円/月、町内会費：1,800円/年、
 環境整備費：1,000円/年（清掃活動参加の場合は無し）

3LDK 【売マンション】長根1丁目

価格 2,050万円

所在地	〒031-0077 青森県八戸市長根1丁目		
交通	市営バス・南部バス・十鉄バス「西売市」バス停 徒歩6分 JR八戸線「本八戸」駅 徒歩13分		
建物構造	SRC造 地上13階 戸数54戸 (所在10階)		
主要採光面	南西		
築年月	2004年1月 (築17年)	坪単価	
現況	空家	引渡可能日	即引渡し可
地目	宅地	用途地域	第二種中高層住居専用
都市計画	市街化	地勢	平坦
敷地権利	敷地権	セットバック	無し
借地料		土地面積	2383.90㎡ (公簿) (721.13坪)
建築面積		延床面積	77.61㎡
建ぺい率	60%	容積率	200%
建築条件	無し	私道負担	
法令上の制限	建蔽率の角地緩和あり (+ 10%)		
接道状況	三方 接道1：公道 南方向 接道間口69m 接道幅員5m 接道2：公道 東方向 接道間口34m 接道幅員12m 接道3：公道 北方向 接道間口39m 接道幅員18m		
学区(小)	八戸小学校 (約590m)	学区(中)	第二中学校 (約610m)
トイレ	独立 洋式 水洗(暖房便座有・洗淨機能有)	風呂	有り(シャワー有) 給湯式
設備	洗面化粧台(シャワー付) / 給湯(石油) / 上水道(公営) / 下水道(下水) / コンロ(IH) / エアコン / TV付インターホンあり / 照明器具 / 電話配線設備 / インターネット対応 / 洗濯機置場 / 浴室乾燥機 / システムキッチン / シューズボックス / クローゼット / 網戸 / カーテンレール / パルコニー / エレベーター / オートロック / 和室あり / トランクルーム		

