

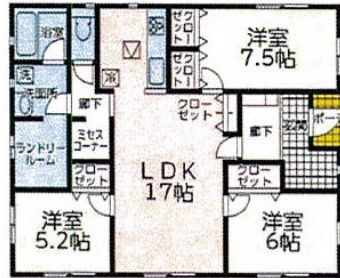
オール電化物件です 制震装置搭載住宅 すまい給付金対応可 フラット35 S 利用可

3LDK (1F:洋7.5帖×1/6帖×1/5.2帖×1キッチン17帖)

階上町道仏第1 3号棟 新築工事 SumaCo

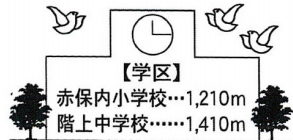
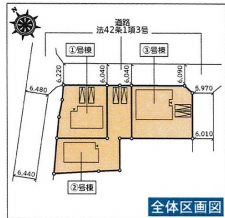


3号棟 土地面積:263.66㎡ 建物面積:86.87㎡
建築確認番号:第R02SHC123088号
取得日:令和2年11月9日



1F:86.87㎡

3LDK+
カースペース2台可 **1,988**(税込)万円



駐車場

敷地内(空あり)(無料)
追加で複数台可(1台迄)

備考

【現況優先】 仲介手数料別途 TVアンテナ・網戸・居室照明・カーテンレール別途 敷地内に電柱及び支線が入る場合があります 図面と現況が異なる場合は現況優先にてご了承願います 完成・入居時期はお問い合わせください 土地面積は、確定測量前のため相違する場合があります フラット35 S 金利Bプランに対応しております。
売主: 株式会社アーネストワン
国土交通大臣許可[特-25]第23042号 国土交通大臣(4)第6157号

3LDK

【新築分譲住宅】道仏第1-3号棟

価格 **1,988万円**

所在地	〒039-1201 青森県三戸郡階上町道仏字耳ヶ吠		
交通	JR八戸線「本八戸」駅下車 南部バス「本八戸」停バス乗車47分 「階上庁舎前」停下車徒歩10分		
建物構造	木造 地上1階		
主要採光面	南		
築年月	2021年02月	坪単価	
現況		引渡可能日	2021年2月予定
地目	宅地	用途地域	第一種低層住居専用
都市計画	非線引	地勢	平坦
敷地権利	所有権	セットバック	無し
借地料		土地面積	263.66㎡(実測)(79.76坪)
建築面積	86.87㎡	延床面積	86.87㎡
建ぺい率	60%	容積率	80%
建築条件	無し	私道負担	
法令上の制限			
接道状況	角地 接道1:公道 南東方向 接道幅員6.0m 接道2:私道 北東方向 接道幅員6.0m		
学区(小)	赤保内小学校(約1210m)	学区(中)	階上中学校(約1410m)
トイレ	独立 洋式 水洗(暖房便座有・洗浄機能有)	風呂	有り(シャワー有)追焚機能有 給湯式
設備	洗面化粧台(シャワー付) / 給湯(電気) / 上水道(公営) / 下水道(浄化槽) / TV付インターホンあり / 洗濯機置場 / 浴室乾燥機 / システムキッチン / シューズボックス / クローゼット / オール電化 / 制振装置搭載		

松橋不動産

〒039-1166 青森県八戸市根城9丁目4-1
月~土 AM9:00~PM6:00(日曜・祝祭日 定休)

0178-45-0793

[FAX] 0178-45-5908 [Email] info@matuhasi.co.jp [URL] https://www.matuhasi.co.jp/
青森県知事免許(6)第2656号 賃貸住宅管理業者国土交通大臣(2)第2208号



スマートフォン
からも物件検索
左のQRコード
からアクセス

取引様態: 一般媒介
情報更新日: 2020年12月22日

