

制震装置搭載住宅 すまい給付金対応可 フラット35S利用可

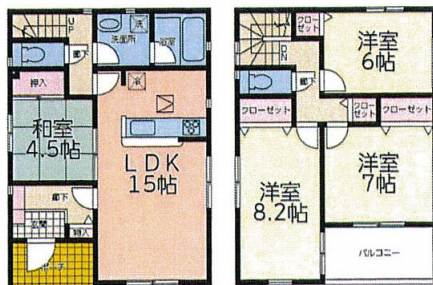
4LDK (1F:和4.5帖×1/2F:洋8.2帖×1/7帖×1/6帖×1/LDK:15帖)

八戸市湊高台第6 1号棟 新築工事



1号棟

土地面積:140.64㎡
建物面積:97.60㎡
建築確認番号:
第R02SHC125177号
取得日:令和2年12月1日

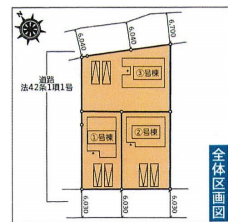
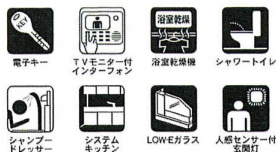


1F:50.22㎡

2F:47.38㎡

2,588(税込)万円

4LDK+
カースペース2台可



🚗 駐車場

敷地内(空あり)(無料)
追加で複数台可(1台迄)

備考

【現況優先】 仲介手数料別途 TVアンテナ・網戸・居室照明・カーテンレール別途 敷地内に電柱及び支線が入る場合があります 図面と現況が異なる場合は現況優先にてご了承願います 完成、入居時期はお問い合わせください 土地面積は、確定測量前のため相違する場合があります フラット35S金利Bプランに対応しております。
売主：株式会社アーネストワン
国土交通大臣許可[特-25]第23042号 国土交通大臣(4)第6157号

4LDK

【新築分譲住宅】湊高台第6-1号棟

価格

2,588万円

所在地	〒031-0823 青森県八戸市湊高台7丁目		
交通	JR八戸線「白銀」駅下車徒歩6分 八戸市営バス「労災病院通」停バス乗車4分「巻目」停下車徒歩3分		
建物構造	木造 地上2階		
主要採光面	南西		
築年月	2021年03月	坪単価	
現況		引渡可能日	2021年3月予定
地目	宅地	用途地域	第一種低層住居専用
都市計画	市街化	地勢	平坦
敷地権利	所有権	セットバック	無し
借地料		土地面積	140.64㎡(実測)(42.54坪)
建築面積	50.22㎡	延床面積	97.60㎡
建ぺい率	50%	容積率	80%
建築条件	無し	私道負担	
法令上の制限			
接道状況	一方 接道1:公道 南西方向 接道幅員6.0m		
学区(小)	白銀南小学校(約1340m)	学区(中)	東中学校(約1100m)
トイレ	独立 洋式 水洗(暖房便座有・洗浄機能有)	風呂	有り(シャワー有)追焚機能有給湯式
設備	洗面化粧台(シャワー付) / 給湯(ガス) / 上水道(公営) / 下水道(下水) / TV付インターホンあり / 洗濯機置場 / 浴室乾燥機 / システムキッチン / シューズボックス / クローゼット / バルコニー / 和室あり / 制振装置搭載		

松橋不動産

〒039-1166 青森県八戸市根城9丁目4-1
月~土 AM9:00~PM6:00(日曜・祝祭日 定休)

0178-45-0793

[FAX] 0178-45-5908 [Email] info@matuhasi.co.jp [URL] https://www.matuhasi.co.jp/
青森県知事免許(第)2656号 賃貸住宅管理業者国土交通大臣(2)第2208号



スマートフォン
からも物件検索
左のQRコード
からアクセス

取引様態：一般媒介
情報更新日：2020年12月23日

