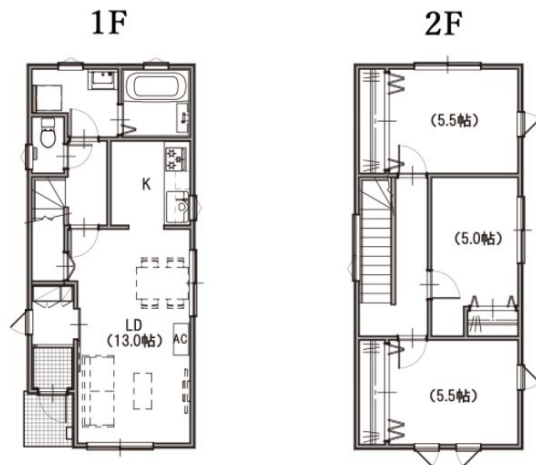


外構工事まで含めたオールインワン仕様のデザイナーズコンパクト！

3LDK (2F : 洋5.5帖×2/5帖×1 / LDK13)



無理をしない、  
価格もサイズも  
ちょうどいい。

生活利便性に優れたいい場所に  
土地・建物・外構と充実した設備を  
含めたオールインワン仕様。



### 🚗 駐車場

敷地内(空あり)(無料)  
追加で複数台可(1台迄)

**備考** 【現況優先】 仲介手数料：税抜契約額の2% (消費税別途)  
売主：株式会社 アットプラス  
青森県知事(3)第3351号

3LDK

【DC新築分譲住宅】売市左水門下-B棟

価格 **2,145万円 [税込]**

所在地	〒031-0073 青森県八戸市売市字左水門下		
交通	JR八戸線「本八戸」駅 徒歩8分 市営バス・南部バス「本八戸駅」バス停 徒歩9分		
建物構造	木造 地上2階		
主要採光面	西		
築年月	2021年10月 (築1ヶ月)	坪単価	
現況	空家	引渡可能日	即引渡可
地目	宅地	用途地域	第一種住居
都市計画	市街化	地勢	低地
敷地権利	所有権	セットバック	無し
借地料		土地面積	109.98㎡ (公簿) (33.27坪)
建築面積		延床面積	76.67㎡
建ぺい率	60%	容積率	200%
建築条件	無し	私道負担	
法令上の制限			
接道状況	一方 接道1：公道 西方向 接道間口6.6m		
学区(小)	八戸小学校 (約1080m)	学区(中)	第二中学校 (約820m)
トイレ	独立 洋式 水洗(暖房便座有・洗淨機能有)	風呂	有り(シャワー有) 給湯式
設備	洗面化粧台(シャワー付) / 給湯(ガス) / 上水道(公営) / 下水道(下水) / ガス(LPガス) / コンロ(ガス)3口 / エアコン / TV付インターホンあり / 照明器具 / TVアンテナ / 洗濯機置場 / 浴室乾燥機 / システムキッチン / クローゼット / 網戸 / カーテンレール / 全室洋室 / 外水栓 / 非常時電源供給システム / 電気自動車充電用コンセント / 郵便ポスト / 24時間換気システム / エコジョーズ / 低炭素住宅		

