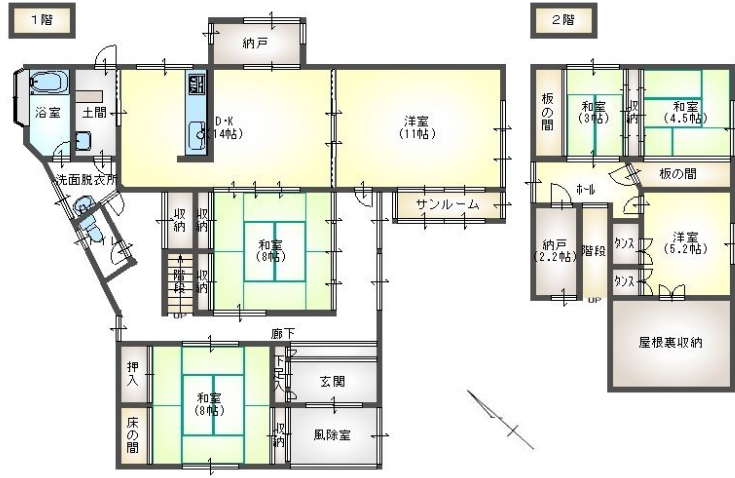


時が止まったような静寂に包まれたノスタルジックな空間

6LDK (1F: 和8帖×2洋11帖×1 / 2F: 和3帖×1/4.5帖×1洋5.2帖×1 / LDK14帖 / 納戸 / 屋根裏収納)




 **駐車場**  
敷地内(空なし)

備考 【現況優先】 ※仲介手数料: 726,000円 ※北側道路とは高低差があり出入り不可  
※下水道は令和10年~13年頃に整備の計画あり  
※建物全2棟 ※居室: 139.68㎡ (6LDKK) 木造2階建 (1973年築) 敷地内にあり

6LDK 【売家】 八戸市田面木  
価格 **2,000万円**

所在地	〒039-1104 青森県八戸市田面木字上野平		
交通	市営バス・南部バス「聖ウルスラ学院」バス停 徒歩8分		
建物構造	木造 地上2階 戸数1戸		
主要採光面	南西		
築年月	1977年9月 (築47年5ヶ月)	坪単価	
現況	空家	引渡可能日	相談
地目	原野	用途地域	第一種中高層住居専用
都市計画	市街化	地勢	平坦
敷地権利	所有権	セットバック	有り
借地料		土地面積	1087㎡ (公簿) (328.82坪)
建築面積	115.06㎡	延床面積	161.43㎡
建ぺい率	60%	容積率	200%
建築条件	無し	私道負担	
法令上の制限			
接道状況	二方(除角地) 接道1: 公道 北東方向 接道間口55m 接道幅員4.5m 接道2: 公道 南西方向 接道間口58m 接道幅員3m		
学区(小)	田面木小学校 (約1110m)	学区(中)	根城中学校 (約3260m)
トイレ	独立 洋式 水洗	風呂	有り(シャワー有)追焚機能有 給湯式
設備	洗面化粧台(シャワー付) / 給湯(石油)3箇所 / 上水道(公営) / 下水道(浄化槽) / ガス(LPガス) / コンロ(ガス)3口 / TV付インターホンあり / 照明器具 / 電話配線設備 / TVアンテナ / BSアンテナ / 洗濯機置場 / 床下収納 / シューズボックス / 物置 / 網戸 / カーテンレール / 専用庭 / 和室あり / サンプルーム /		

 **松橋不動産**  
〒039-1166 青森県八戸市根城9丁目4-1  
月~土 AM9:00~PM6:00(日曜・祝祭日 定休)

 **0178-45-0793**  
[FAX] 0178-45-5908 [Email] info@matuhasi.co.jp [URL] https://www.matuhasi.co.jp/  
青森県知事免許(7)第2656号 賃貸住宅管理業者国土交通大臣(02)第001916号



取引様態: 仲介  
情報更新日: 2025年02月17日

