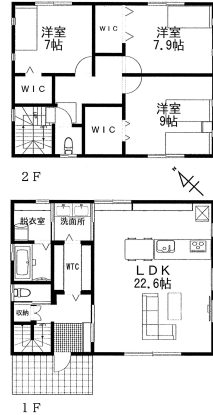


★新築★アクセス便利な国道45号線近く！諏訪エリアの建売住宅
 3LDK (2F: 洋7帖×1/7.9帖×1/9帖×1 / LDK: 22.6帖)



🚗 駐車場
 敷地内(空あり)(無料)
 追加で複数台可(2台迄)

備考 【現況優先】※仲介手数料別途 (土地価額+建物税抜価額×3%+6万円+消費税)
 売主: 株式会社ベターワン 免許番号 青森県知事 (2) 第3536号
 建築確認番号: 第R04確認建築八戸市000043号

3LDK 【売家】諏訪二丁目 建売住宅C棟
価格 3,400万円

所在地	〒039-1212 青森県八戸市諏訪二丁目		
交通	市営バス・南部バス「明戸」バス停 徒歩6分 JR八戸線「小中野」駅 徒歩19分		
建物構造	木造 地上2階		
主要採光面	南西		
築年月	2023年2月 (築1年9ヶ月)	坪単価	
現況	空家	引渡可能日	相談
地目	宅地	用途地域	第一種低層住居専用
都市計画	市街化	地勢	平坦
敷地権利	所有権	セットバック	無し
借地料		土地面積	162.64㎡ (実測) (49.20坪)
建築面積		延床面積	124.20㎡
建ぺい率	50%	容積率	80%
建築条件	無し	私道負担	
法令上の制限			
接道状況	一方 接道1: 公道 南方向 接道間口2.5m 接道幅員9m		
学区(小)	小中野小学校 (約1400m)	学区(中)	小中野中学校 (約1100m)
トイレ	独立 洋式 水洗(暖房便座有・洗浄機能有)	風呂	有り(シャワー有)追焚機能有 給湯式
設備	洗面化粧台(シャワー付) / 給湯(不明) / 上水道(公営) / 下水道(下水) / コンロ(IH) / エアコン / TV付インターホンあり / 照明器具 / 電話配線設備 / TVアンテナ / BSアンテナ / 洗濯機置場 / 浴室乾燥機 / システムキッチン / シューズボックス / クローゼット / ウォークインクローゼット / 全室洋室 / 宅配ボックス / 食器洗浄乾燥機 / 複層ガラス / 火災警報器 (報知器)		

