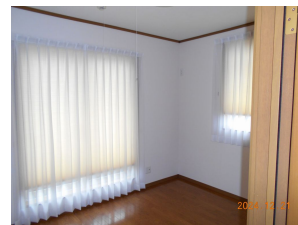
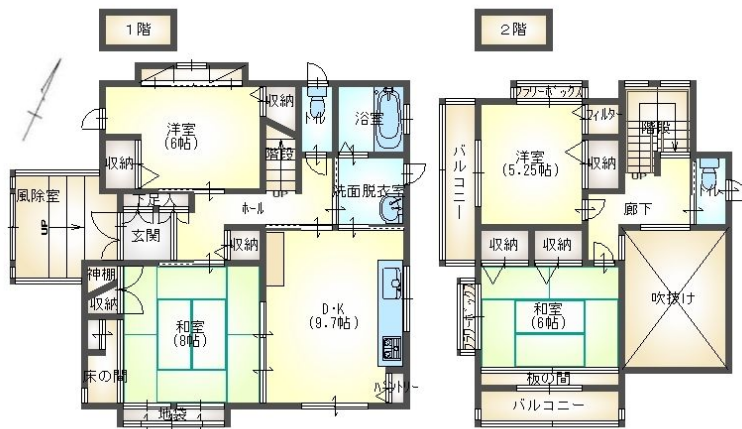


★商談中★【田面木エリア】2009年築！吹抜けのある開放的なダイニングキッチン♪  
4DK (1F：和8帖×1洋6帖×1／2F：和6帖×1洋5.25帖×1／DK：9.7帖)



#### 🚗 駐車場

敷地内(空あり)(無料)  
追加で複数台可

備考 【現況優先・現状渡し】 ※仲介手数料：759,000円  
※私道持分は価格に含む ※田面木遺跡に該当 ※下水道は2027年度以降整備予定  
※現状渡しとは土地の定着物（小屋、物置、倉庫、車庫などを含む建築物や樹木、庭石、門、塀、フェンスなど）をそのままの状態引き渡すことをいいます。

4DK

【売家】八戸市田面木山道下タ★商談中★

価格

2,100万円

所在地	〒039-1104 青森県八戸市田面木字山道下タ		
交通	市営バス・南部バス「田面木小学校前」バス停 徒歩4分		
建物構造	木造 地上2階 戸数1戸		
主要採光面	南東		
築年月	2009年5月（築16年8ヶ月）	坪単価	
現況	空家	引渡可能日	即引渡可
地目	宅地	用途地域	第一種低層住居専用
都市計画	市街化	地勢	高台
敷地権利	所有権	セットバック	無し
借地料		土地面積	262.42㎡（公簿）（79.38坪）
建築面積	65.26㎡	延床面積	100.04㎡
建ぺい率	50%	容積率	80%
建築条件	無し	私道負担	
法令上の制限			
接道状況	角地 接道1：公道 南西方向 接道間口16m 接道幅員4.5～7.5m 接道2：公道 南東方向 接道間口17.5m 接道幅員4m（位置指定道路）		
学区(小)	田面木小学校（約330m）	学区(中)	根城中学校（約2710m）
トイレ	独立 洋式 水洗(暖房便座有・洗浄機能有)	風呂	有り(シャワー有)追焚機能有給湯式
設備	洗面化粧台(シャワー付)／給湯(石油)3箇所／上水道(公営)／下水道(浄化槽)／コンロ(IH)3口／エアコン／TV付インターホンあり／照明器具／電話配線設備／TVアンテナ／洗濯機置場／システムキッチン／床下収納／シューズボックス／クローゼット／物置／網戸／カーテンレール／バルコニー／専用庭／和室あり／食洗器／風除室／全館床暖房／換気システム		

